

# Mariehønas livssyklus

Fargelegg tegningene nederst på siden.

Klipp ut de fire tegningsrutene.

Lim dem inn i riktig rekkefølge i skjemaet.

Skriv en faktasetning til hvert bilde.



Sett inn  
riktig bilde

1

Sett inn  
riktig bilde

2

Sett inn  
riktig bilde

3

Sett inn  
riktig bilde

4

**Mine faktasetninger om mariehøna:**

1) \_\_\_\_\_

2) \_\_\_\_\_

3) \_\_\_\_\_

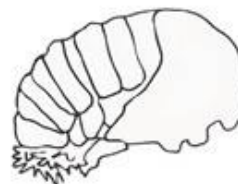
4) \_\_\_\_\_



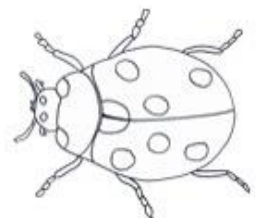
egg



larve



puppe



mariehøne

# Livssyklus hjul

Klipp ut hjulet og det lille merkede feltet inni sirkelen.

Fest denne delen sammen med del II med en splittbinders



# del II

Klipp ut hjulet.

Denne delen skal ligge under del I

Fest dem sammen med en splittbinders.

Sving hjulet mot høyre og se hvilke stadier en mariehøne har.

