

Gro Wollebæk

EKSTRA KOPIARK

BOKMÅL

LÆRERVEILEDNING

SPIRE

NATURFAG

2



IDÉ

EN ELLEVILL OPPFINNELSE

SpiRE
NATURFAG

A

**Idémyldring**

Tegn eller skriv ulike forslag til en oppfinnelse.
Bruk flere tegneark hvis dere trenger det.

IDÉ

EN ELLEVILL OPPFINNELSE

B



Idémyldring

Bli enige om hvilken idé dere velger.
Skriv hvorfor oppfinnelsen er genial.

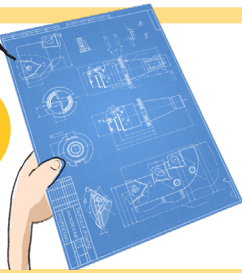
Vi velger: _____

Oppfinnelsen vår er genial fordi:

PLANLEGGJE

EN ELLEVILL OPPFINNELSE

A

**Planlegge**

Lag tegninger som viser hvordan oppfinnelsen deres ser ut fra alle kanter (foran, bak, over og fra siden).
Bruk flere ark hvis dere trenger det.

PLANLEGGE

EN ELLEVILL OPPFINNELSE

B

**Planlegge**

- Hvilke materialer trenger dere for å lage en modell?
- Hvilket utstyr og verktøy trenger dere?

Lag en liste til læreren.

LAGE

EN ELLEVILL OPPFINNELSE

SpiRE
NATURFAG

A

**Lage en modell**

Ta bilder av modellen deres. Lim bildene på arket.
Bruk flere ark hvis dere trenger det.

LAGE

EN ELLEVILL OPPFINNELSE

SpiRE
NATURFAG

B

**Lage en modell**

Skriv hvilke problemer dere hadde når dere laget modellen. Var noe vanskelig? Fortell hvordan dere løste det.

TESTE

EN ELLEVILL OPPFINNELSE

SpiRE
NATURFAG

A

**Test ut!**

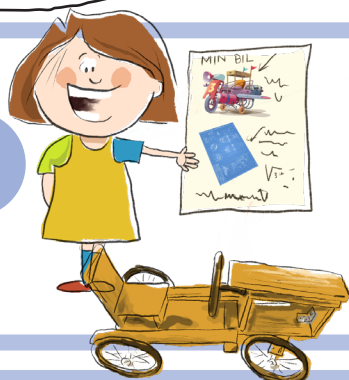
Skriv hvordan modellen eller oppfinnelsen virker.
Måtte dere gjøre endringer for å gjøre den bedre?

VISE

EN ELLEVILL OPPFINNELSE

SpiRE
NATURFAG

A

**Vise fram**

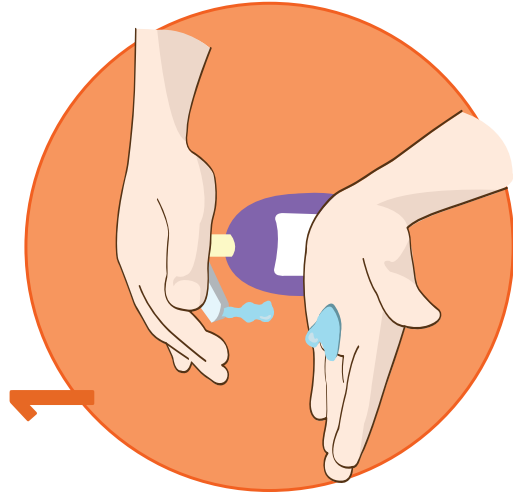
Ta et flott bilde av oppfinnelsen deres.

Lim det inn på arket.

Fortell andre om den geniale oppfinnelsen deres.

(Les hva dere skrev på ark nr. 2)

SLIK VASKER DU HENDENE



Fukt hendene med vann.
Ha litt såpe i hånden.



Gni håndflatene mot hverandre.
Flett fingrene og vask godt i mellom.



Gni baksiden av fingrene
mot motsatt håndflate.



Gni tomlene inn med såpe.
Gni håndflatene rundt håndleddene.



Skyld hendene fri for såpe.



Tørk hendene med et tørkepapir.