

Gro Wollebæk

EKSTRA KOPIARK

NYNORSK

LÆRERVEILEDNING

SPIRE

NATURFAG

2



IDÉ

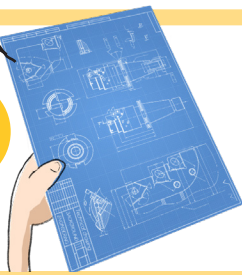
EI ELLEVILL OPPFINNING**A****Idémyldring**

Teikn eller skriv ulike forslag til ei oppfinning.
Bruk fleire teikneark viss de treng det.

PLANLEGGE

EI ELLEVILL OPPFINNING

A

**Planlegge**

Lag teikningar som viser korleis oppfinninga ser ut frå alle kantar (føre, bak, over og frå sidan).
Bruk fleire ark viss de treng det.

PLANLEGGE

EI ELLEVILL OPPFINNING

B

**Planlegge**

- Kva for materiale treng de for å lage ein modell?
- Kva for utstyr og verktøy treng de?

Lag ei liste til læraren.

LAGE

EI ELLEVILL OPPFINNING

SpiRE
NATURFAG

A

**Lage ein modell**

Ta bilete av modellen. Lim bilete på arket.
Bruk fleire ark viss de treng det.



LAGE

EI ELLEVILL OPPFINNING

SpiRE
NATURFAG

B

**Lage ein modell**

Skriv kva problem de hadde når de laga modellen.
Var noko vanskeleg? Fortel korleis de løyste det.

TESTE

EI ELLEVILL OPPFINNING

SpiRE
NATURFAG

A

**Test ut!**

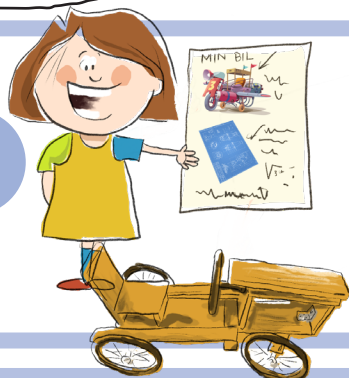
Skriv korleis modellen eller oppfinninga fungerer.
Måtte de endre noko for å gjere den betre?

VISE

EI ELLEVILL OPPFINNING

SpiRE
NATURFAG

A

**Vise fram**

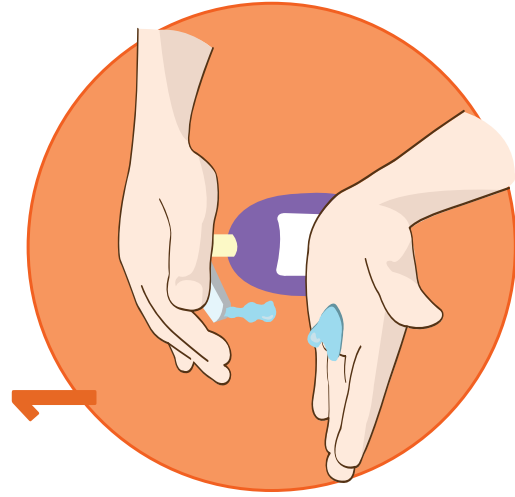
Ta eit flott bilete av oppfinninga.

Lim det inn på arket.

Fortel andre om den geniale oppfinninga.

(Les kva de skreiv på ark nr. 2.)

SLIK VASKAR DU HENDENE



Fukt hendene med vatn.
Ha litt såpe i handa.



Gni handflatene mot kvarandre.
Flett fingrane og vask godt i mellom.



Gni baksiden av fingrane
mot motsett handflate.



Gni tomlane inn med såpe.
Gni handflatea rundt handledda.



Skyld hendene fri for såpe.



Tørk hendene med eit tørkepapir.